

COSMOS

家庭用・業務用兼用

都市ガス用

ガス・CO警報器

XW-125G

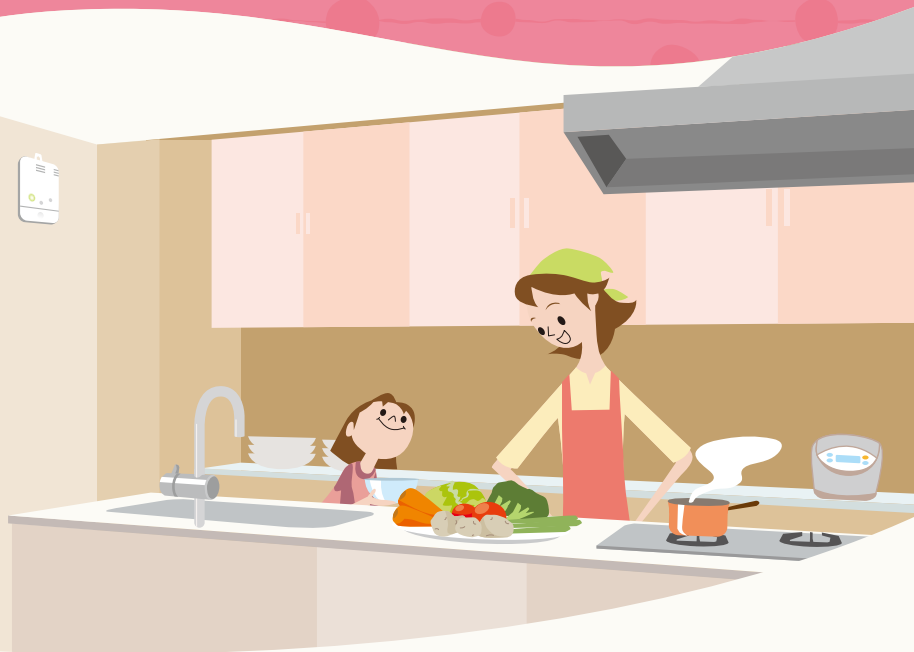
XW-225G

一般財団法人日本ガス機器検査協会検査合格品

やさしいランプと
なめらかなデザインへリニューアル

1台2役!

コスモスの警報器が
安心・安全を
お届けします



警報をわかりやすいランプと 音声でお知らせ

万が一のガス漏れや不完全燃焼によるCOを検知した際には、イラスト表示のランプと音声で警報をお知らせします。また、ランプは警報器を透過して発光する方式を採用。柔らかい光で、夜もやさしく見守ります。



壁取付用
XW-125G



天井取付用
XW-225G

ガス漏れや不完全燃焼によるCOを検知してランプと音声でお知らせします

NEW! 警報をわかりやすいランプと音声でお知らせ
イラスト表示のランプと音声で警報をお知らせします。

NEW! 落ち着いた明るさのランプ
ランプには警報器を透過して発光する方式を採用。
柔らかい光で夜間でもまぶしすぎることなくやさしく見守ります。

NEW! 警報音声は日本語、英語、中国語、
ブザー音から選択が可能

- **自動初期点検機能搭載**
電源投入後30秒の間に自動で故障診断を行ない、
結果をランプ表示と音声でお知らせします。
- **警報音一時停止機能**
警報停止スイッチを押すと、一定時間警報音を停止します。
- **機器異常表示機能**
機器の異常を検知した場合、緑(電源)ランプの高速点滅と
音声でお知らせします。
- **鳴動原因表示機能**
過去10日間以内に警報した場合、警報停止スイッチを約1秒間
押すことで、直前に鳴動した警報を確認できます。
- **有効期限お知らせ機能**
警報器の有効期限が過ぎている場合、
緑(電源)ランプのゆっくりとした点滅と音声でお知らせします。

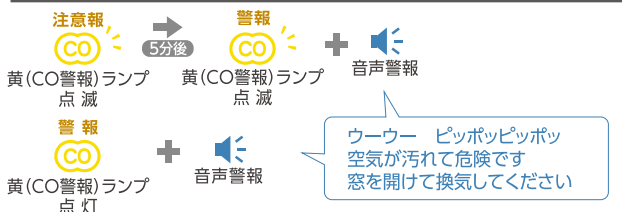


警報をランプと音声でお知らせ

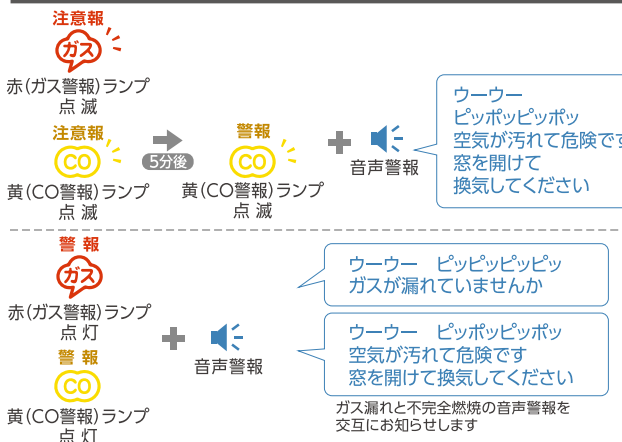
Ⅰ ガス漏れの場合



Ⅱ 不完全燃焼の場合



Ⅲ ガス漏れと不完全燃焼の場合



機器の状態もランプと音声でお知らせします

有効期限超過時	緑(電源)ランプ ゆっくり点滅	(警報停止スイッチ1秒押し) ビッ 有効期限が切れています 販売店に連絡してください
機器故障時	緑(電源)ランプ 高速点滅	(1分ごと)ピッピッピッ (10分ごと)故障です 販売店に連絡してください

警報器の作動状態確認のため、月に一度 点検を行ってください。

仕様

型 式	壁取付用 XW-125G	天井取付用*1 XW-225G		
検知対象ガス	都市ガス(空気より軽い12A・13Aガス用) 燃焼排ガス中のCO(一酸化炭素)			
検知方式	熱線型半導体式			
ガス警報機能とCO警報機能	都市ガス	ガス警報	作動条件 爆発下限界濃度の1/4の都市ガスに対し60秒以内に警報 表示・発報方式 赤(ガス警報)ランプ点灯 音声合成警報音*2	
	都市ガス	ガス注意報	作動条件 ガス警報濃度以下の都市ガスに対し注意報 表示・発報方式 赤(ガス警報)ランプ点滅 発報音無し	
	燃焼排ガス中のCO	CO警報	作動条件 550ppmのCOに対し5分以内に警報 300ppmのCOに対し10分以内に警報 表示・発報方式 黄(CO警報)ランプ点灯または点滅 音声合成警報音*2	
		CO注意報	作動条件 300ppmのCOに対し5分以内に注意報 表示・発報方式 黄(CO警報)ランプ点滅 発報音無し	
	外部出力信号			有電圧出力 3段階有電圧2線式 (監視時 DC6V、電源OFF時・故障診断時 0V、ガス警報時 DC12V、CO警報時DC18V)
	警報音量	70dB(A)/m以上		
電源	AC100V±10V 50/60Hz			
消費電力	監視時 約1.1W、警報時 約1.8W			
付属機能	自動初期点検機能、警報音一時停止機能、機器異常表示機能、 鳴動原因表示機能、有効期限お知らせ機能			
使用温度範囲	0℃~+50℃(結露しないこと)			
寸法	W85×H125×D32.5mm(突起部を除く)	φ120×H25.5mm(突起部を除く)		
質量	約250g	約140g		

*1 天井取付用の設置には取付ベース(SH-5900)が必要です。
*2 警報音は日本語、日本語⇄英語の交互音声、日本語⇄中国語の交互音声、ブザー音の切替可能。
●マイコンメータと接続する場合は、警報器アダプターが必要となります。

安全に関するご注意

- ご使用前に必ず「取扱説明書」をよくお読みのうえ、正しくお使いください。
- 設置工事とともなる商品については、お買い上げの販売店または専門業者にご依頼ください。工事に不備があると事故の原因になるおそれがあります。

新コスモス電機株式会社

- 本社 ■ 〒532-0036 大阪市淀川区三津屋中2-5-4 TEL(06)6308-2310
- 東 京 ■ 〒105-0013 東京都港区浜松町2-6-2(浜松町262ビル3F) TEL(03)5403-2707
- 東 京 ■ 〒105-0013 東京都港区新橋2-4-4(坂本ビル7F) TEL(052)951-2650
- 京 都 ■ 〒706-0005 札幌市中央区北五条西6-2-2(札幌センタービル2F) TEL(011)231-1101
- 京 都 ■ 〒983-0852 仙台市宮城野区福町4-12-7(フエニスビルディング4F) TEL(022)295-6061
- 新 潟 ■ 〒950-0916 新潟市中央区米山3-1(ファースト米山201) TEL(025)365-1390
- 静 岡 ■ 〒420-0851 静岡市葵区黒金町1-7(三井生命静岡駅前ビル2F) TEL(054)255-1901
- 西 日 本 ■ 〒532-0036 大阪市淀川区三津屋中2-5-4 TEL(06)6308-2310
- 中 部 ■ 〒460-0004 名古屋市中区新栄町2-4(坂本ビル7F) TEL(052)951-2650
- 北 陸 ■ 〒920-0065 金沢市二ツ屋町8-1(アークニュースフルビル2F) TEL(076)234-5611
- 岡 山 ■ 〒710-0826 倉敷市老松町2-7-4(倉敷ビル5F) TEL(086)435-5087
- 広 島 ■ 〒732-0827 広島市南区福海町2-16(広島福海第一生命ビル6F) TEL(082)568-2800
- 九 州 ■ 〒812-0013 福岡市博多区博多駅前3-1-1(NORITZビル5F) TEL(092)431-1881