

## 住宅用火災(煙式)・ ガス・CO警報器

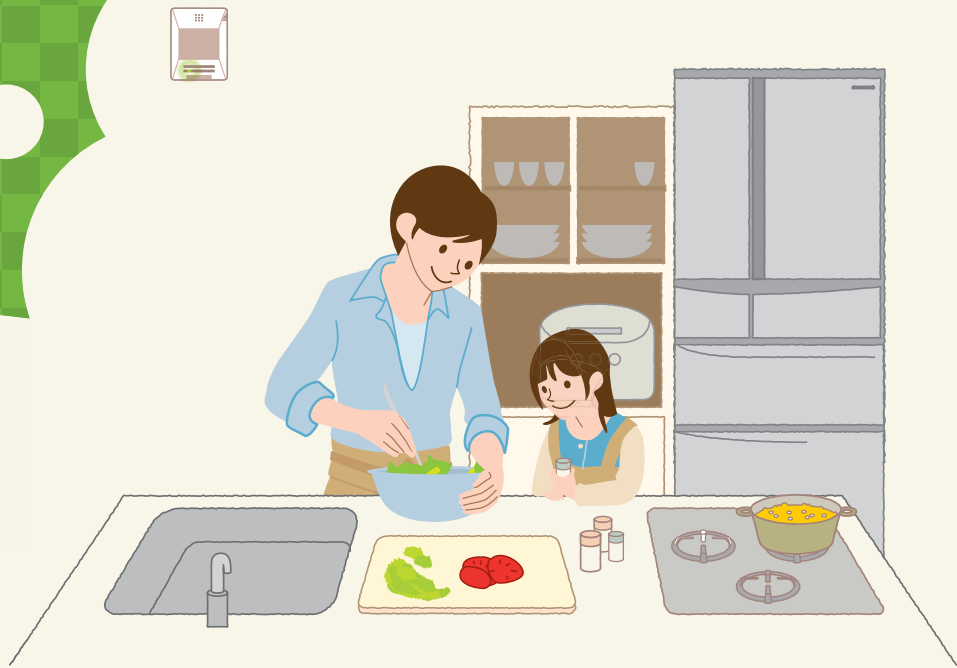
XW-715S  
XW-815S

住宅用火災警報器検定合格品  
一般財団法人 日本ガス機器検査協会検査合格品

1台  
3役!

火災の煙もしっかりキャッチ!  
スリムなデザインのガス警報器

火災警報ランプがスライド点灯し、  
よりわかりやすくなりました!



1台で **火災**・**ガス漏れ**・**不完全燃焼によるCO** を  
検知してランプと音声でお知らせ

消費電力  
40%カット\*

※当社従来品比

### NEW! 自動初期点検機能

電源投入後30秒の間に自動で故障診断を行ない、  
結果をランプの表示と音声でお知らせします。

### NEW! 石膏ボードにも設置がかんたん

付属の取付フックを取り付けることで、  
石膏ボードにもかんたんに設置できます。

※XW-715Sのみ



壁取付用  
XW-715S



天井取付用  
XW-815S

# 火災やガス漏れ、不完全燃焼によるCOを検知してランプと音声でお知らせ

**NEW!** 消費電力40%カット ※当社従来品比較

**NEW!** 自動初期点検機能

電源投入後30秒の間に自動で故障診断を行ない、結果をランプ表示と音声でお知らせします。

**NEW!** 石膏ボードにも設置がかんたん

付属の取付フックを取り付けることで、石膏ボードにもかんたんに設置できます。

● 警報音一時停止機能

警報停止スイッチを押すと、一定時間警報音を停止します。  
※CO警報音は止める事が出来ません。

● 機器異常表示機能

機器の異常を検知した場合、緑(電源)ランプの高速点滅と音声でお知らせします。

● 鳴動原因表示機能

過去10日間以内に警報した場合、警報停止スイッチを約1秒間押すことで、直前に鳴動した警報を確認できます。

● 有効期限お知らせ機能

警報器の有効期限が過ぎている場合、緑(電源)ランプのゆっくりとした点滅とスイッチを押すと音声でお知らせをします。



## 警報をランプと音声でお知らせ

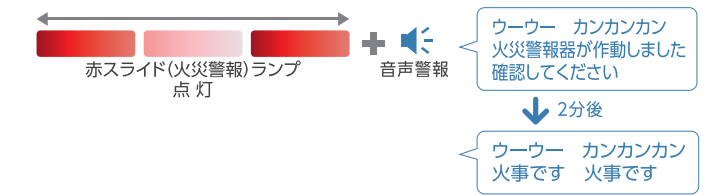
### ■ ガス漏れの場合



### ■ 不完全燃焼の場合



### ■ 火災の場合(ランプがスライド点灯します)



■ ガス漏れと不完全燃焼を同時に検知した場合、それぞれの警報を交互にお知らせします。

■ ガス漏れ、不完全燃焼警報中に火災を感知した場合、火災警報に切り替わります。

## 機器の状態もランプと音声でお知らせします

有効期限超過時	緑(電源)ランプ ゆっくり点滅	(警報停止スイッチ3秒長押し) ピッピッ 有効期限が切れています 販売店に連絡してください
機器故障時	緑(電源)ランプ 高速点滅	(1分ごと)ピッピッピッ (10分ごと)故障です 販売店に連絡してください

警報器の作動状態確認のため、月に一度 点検を行ってください。

**安全に関するご注意**

- 使用前に必ず「取扱説明書」をよくお読みのうえ、正しくお使いください。
- 設置工事ともなる商品については、お買い上げの販売店または専門業者に依頼してください。工事に不備があると事故の原因になるおそれがあります。

## 仕様

型 式	壁取付用 XW-715S	天井取付用* XW-815S
検 知 原 理	煙感知式(光電式)	
検 定 型 式 番 号	住警第26~107号	住警第26~114号
感 知 性 能	2 種	
表 示・発 報 方 式	赤スライド(火災警報)ランプ点灯 音声合成警報音	
外 部 出 力 信 号	相互鳴動用火災連動入出力 有極性 自動復帰式 監視時入力(DC30V以下) 警報時出力(DC1.2V以下、100mA)	
検 知 対 象 ガ ス	都市ガス(空気より軽い12A・13Aガス用)	
検 知 原 理	熱線型半導体式	
ガ ス 警 報	作動条件 爆発下限界濃度の1/4の都市ガスに対し60秒以内に警報 表 示・発 報 方 式 赤(ガス警報)ランプ点灯 音声合成警報音	
ガ ス 注 意 報	作動条件 ガス警報濃度以下の都市ガスに対し注意報 表 示・発 報 方 式 赤(ガス警報)ランプ点滅 発報音無し	
検 知 対 象 ガ ス	燃焼排ガス中のCO(一酸化炭素)	
検 知 原 理	熱線型半導体式	
C O 警 報	作動条件 550ppmのCOに対し5分以内に警報 300ppmのCOに対し10分以内に警報 表 示・発 報 方 式 黄(CO警報)ランプ点灯または点滅 音声合成警報音	
C O 注 意 報	作動条件 300ppmのCOに対し5分以内に注意報 表 示・発 報 方 式 黄(CO警報)ランプ点滅 発報音無し	
外 部 出 力 信 号	有電圧出力 3段階有電圧2線式 (監視時 DC6V、電源OFF時・故障診断時 0V、ガス警報時 DC12V、CO警報時DC18V)	
警 報 音 量	70dB(A)/m以上	
電 源	AC100V±10V、50/60Hz	
消 費 電 力	監視時:約0.7W、警報時:約1.2W	
付 属 機 能	自動初期点検機能、警報音一時停止機能、機器異常表示機能、 鳴動原因表示機能、有効期限お知らせ機能	
使 用 温 度 範 囲	0℃~+40℃(結露しないこと)	
寸 法	W85×H125×D43.5mm(突起部を除く)	φ120×H41.7mm(突起部を除く)
質 量	約290g	約190g

\*天井取付用の設置には取付ベース(SH-5900)が必要です。  
●マイコンメータと接続する場合は、警報器アダプターが必要になります。

## 新コスモス電機株式会社

本社	〒532-0036 大阪市淀川区三津屋中2-5-4	TEL(06)6308-2310
東 京	〒105-0013 東京都港区浜松町2-6-2(浜松町262ビル3F)	TEL(03)5403-2707
札 幌	〒060-0005 札幌市中央区北5条西6-2-2(札幌センタービル20F)	TEL(011)231-1101
仙 台	〒983-0852 仙台市宮城野区榴岡4-12-7(ティエヌビルディング4F)	TEL(022)295-6061
新 潟	〒950-0916 新潟市中央区米山3-1(ファースト米山201)	TEL(025)365-1390
静 岡	〒420-0851 静岡市葵区黒金町1-1-7(三井生命静岡駅前ビル2F)	TEL(054)255-1901
西 京	〒753-0036 大阪市淀川区三津屋中2-5-4	TEL(06)6308-2310
中 部	〒460-0004 名古屋市中区新栄町2-4(坂津栄ビル7F)	TEL(052)951-2650
北 陸	〒920-0065 金沢市二ツ屋町8-1(アークニューズビル2F)	TEL(076)234-5611
岡 山	〒710-0826 倉敷市老松町2-7-4(倉敷ビル5F)	TEL(086)435-5087
広 島	〒732-0827 広島市南区福町2-16(広島福町第一生命ビル6F)	TEL(082)568-2800
九 州	〒812-0013 福岡市博多区博多駅東3-1-1(NORITZビル5F)	TEL(092)431-1881

※本カタログの記載事項は性能向上のため、予告なく変更する場合があります。  
このカタログは再生紙を使用しています。

2017年8月制作  
(N)7479-D270